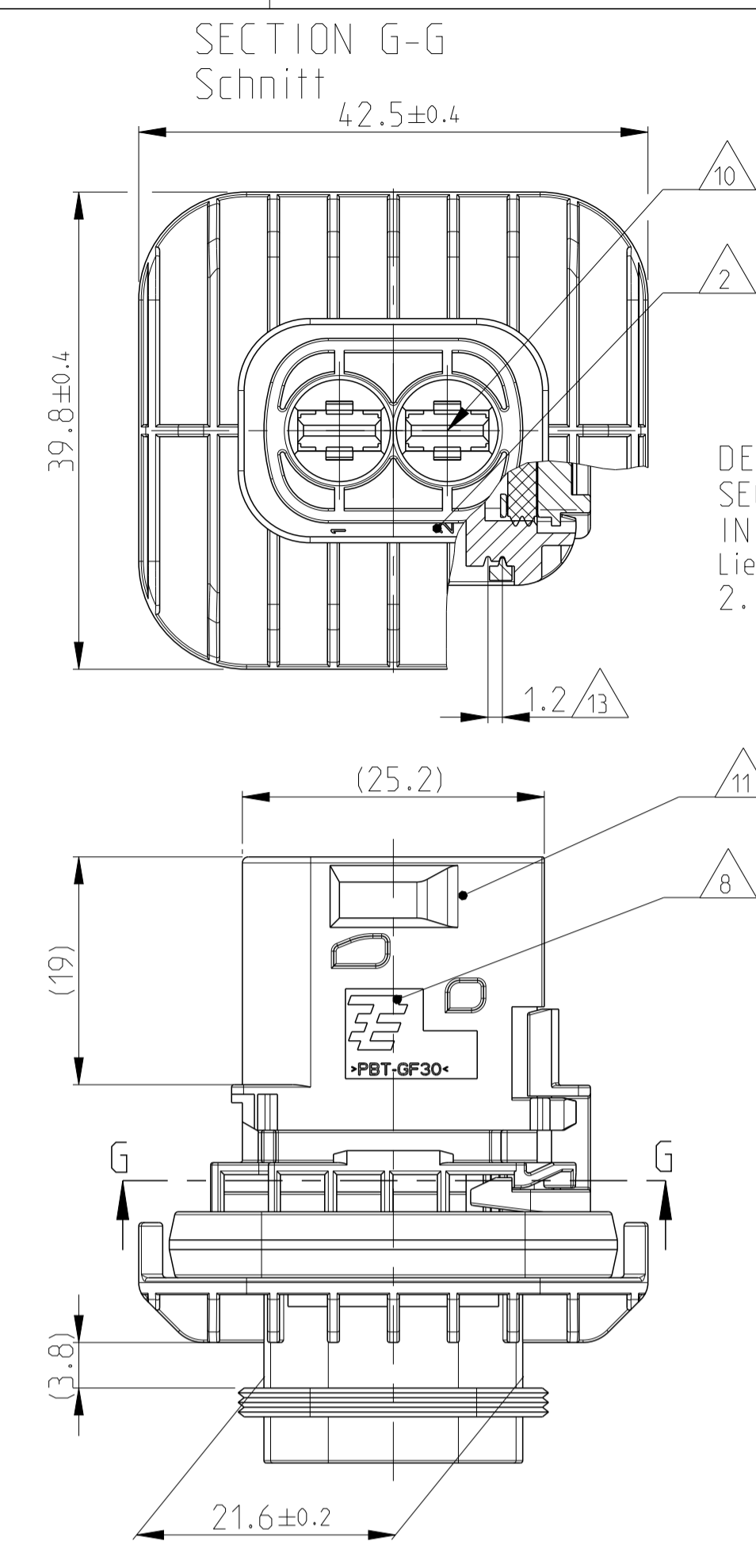
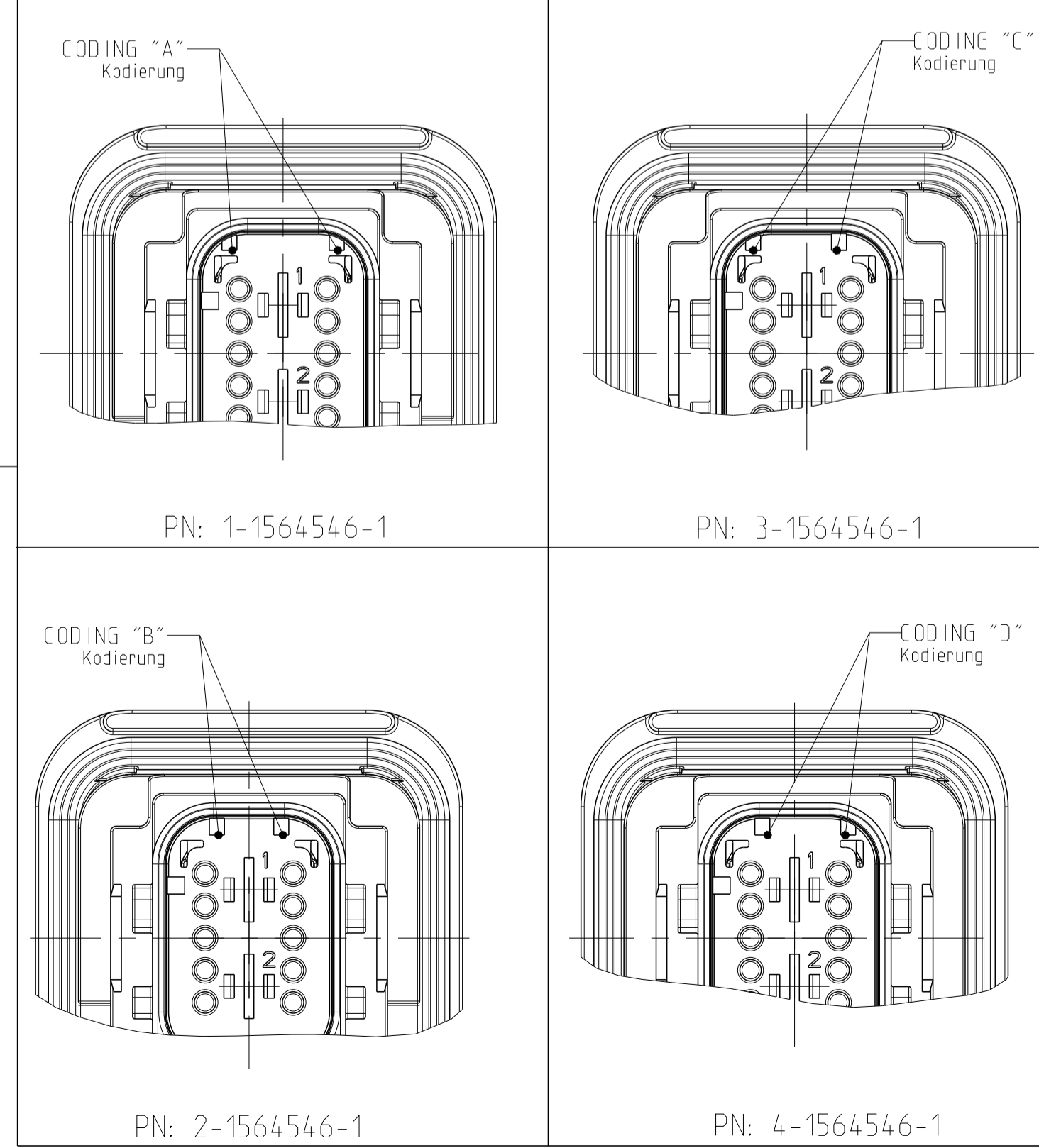
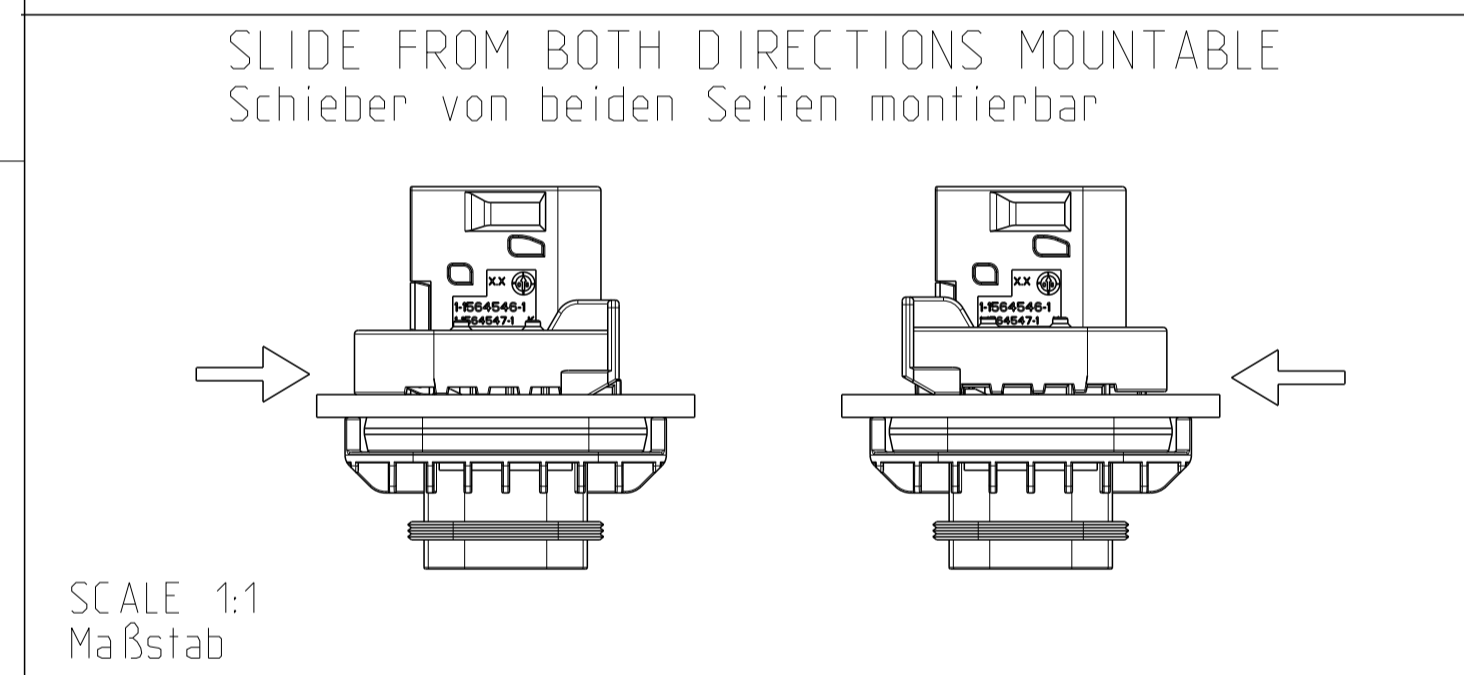
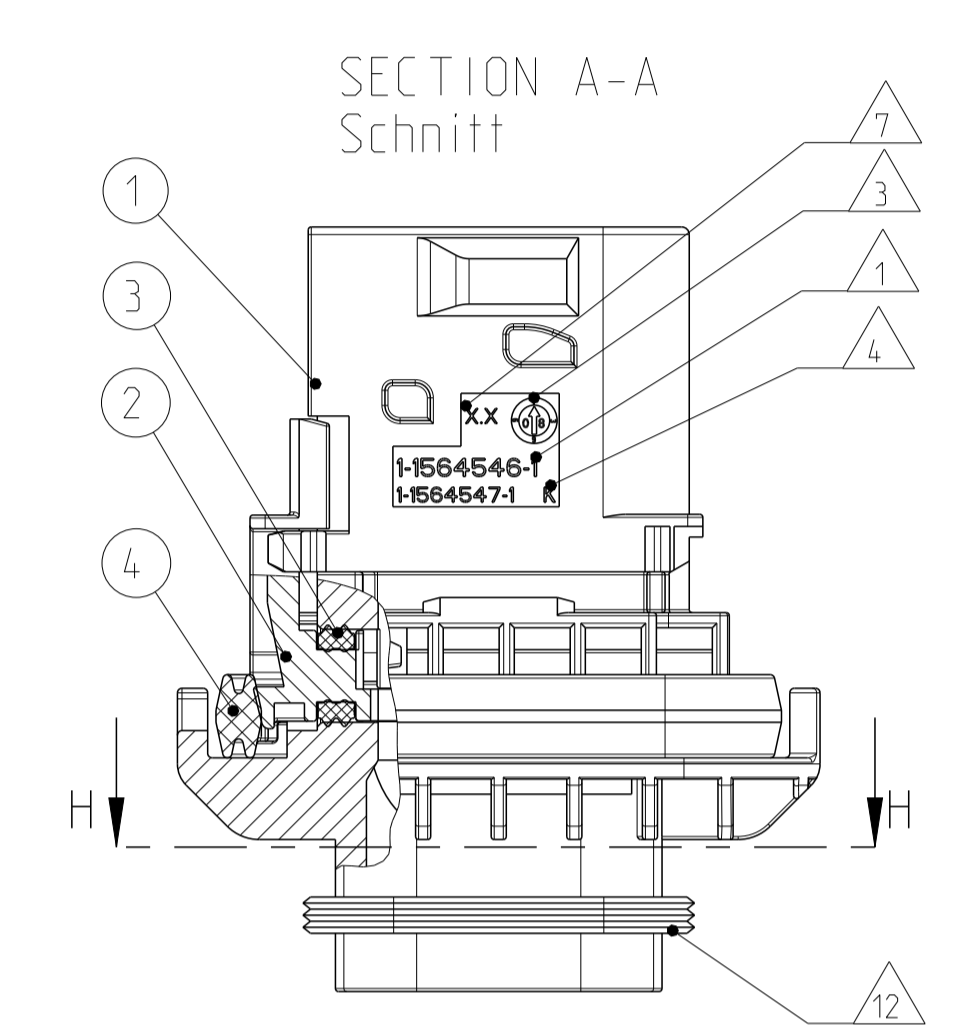


1-1564546-1 AS SHOWN
1-1564546-1 wie gezeigt

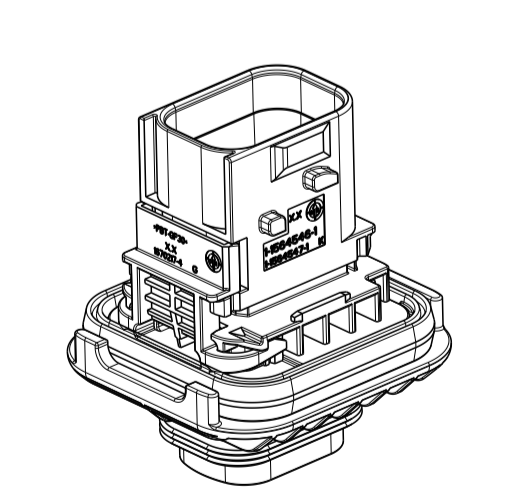
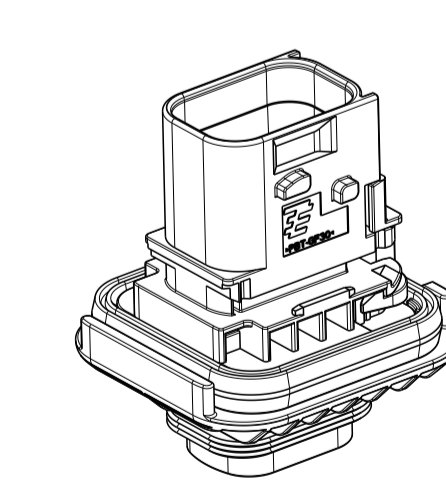
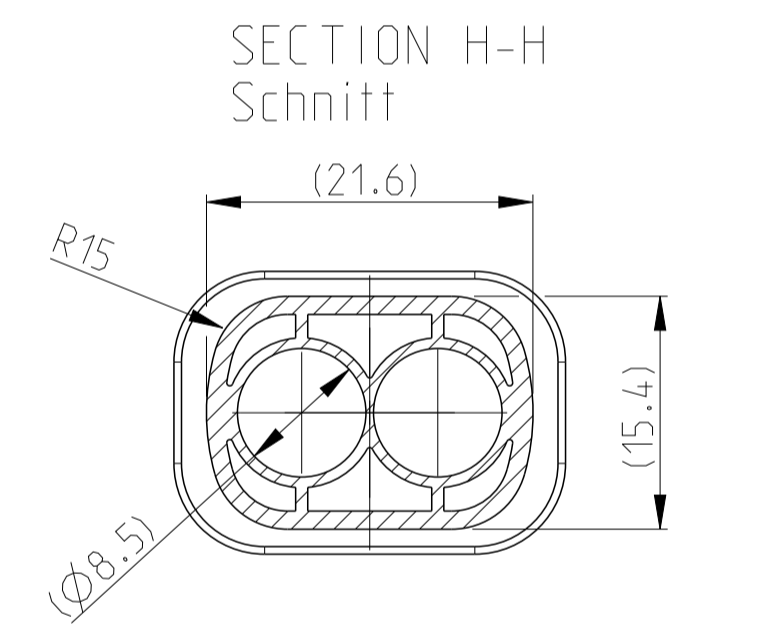
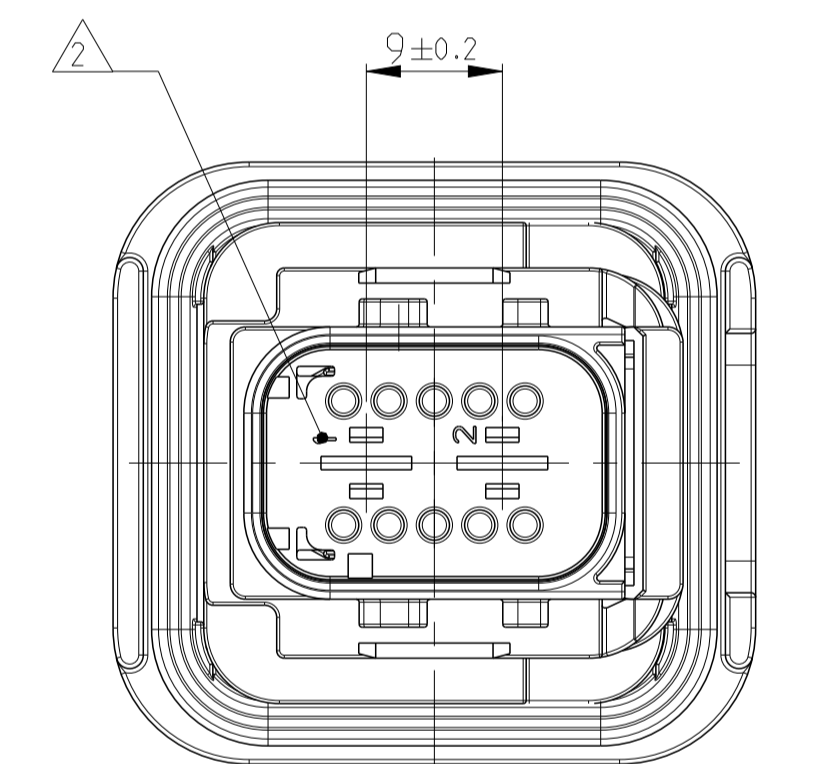


DELIVERY CONDITION:
SECONDARY LOCKING DEVICE
IN PRE-LOCKED POSITION
Lieferzustand:
2. Kontaktsicherung in Vorraststellung



- NOTES
Bemerkungen
- 1 TE ORDER-NO.
TE Bestell-Nr.
 - 2 CAVITY NUMBERING
Kammerbezeichnung
 - 3 PRODUCTION DATE
Produktionsdatum
 - 4 LETTER INSERT FOR THE REVISION STATUS OF THE MOULD
Schriftsatz fuer Aenderungszustand des Werkzeuges
 - 5 MATERIAL MARKING ACCORDING TO VDA 260.
Werkstoffkennzeichnung nach VDA 260
 - 6 BULK PACKAGING IN CORRUGATED BOX
Schuetftgut im Versandkarton
 - 7 MOULD CAVITY MARKING
Nestmarkierung
 - 8 TE LOGO
TE Logo
 - 9 SUITABLE COUNTERPART SEE DRAWING 1564542
Passendes Gegenstueck siehe Zeichnung 1564542
 - 10 CAVITIES MATED WITH TAB 5.8 x 0.8 MM (SW5)
SEE PRODUCT GROUP DRAWING TE - NO: 1241895
MAX. WIRE SIZE: 6.0mm² FLR
ATTENTION:
SUITABLE WIRE SEALS FOR CAVITY DIAMETER 8.5mm
MUST BE USED (SAME SEALS AS FOR AMPMCP 6.3 CONTACTS.
SEE DRAWING TE - No. 1241438)
Kontaktkammer passend fuer Flachstecker 5.8 x 0.8 mm (E5)
siehe Produktgruppenzeichnung TE - Nr.: 1241895
max. Drahtgroessenbereich: 6.0mm² FLR
Achtung:
Entsprechende Einzeldichtungen fuer Kammerdurchmesser 8.5mm
muessen verwendet werden (die gleichen Dichtungen wie fuer
AMP MCP 6.3 Kontakte, siehe Zeichnung TE - Nr.: 1241438)
 - 11 INTERFACE ACC. DRAWING: 114-18740-1
Kragenanschluss nach Zeichnung: 114-18740-1
 - 12 MATED WITH COVER SEE DRAWING: 1670057, 1670364
Passend zu Kappe siehe Zeichnung: 1670057, 1670364

- 13 SLIDING DISTANCE OF SECONDARY LOCKING
Verschiebeweg der zweiten Kontaktsicherung
 - 14 MALFUNCTION CAUSED BY LAQUER IS NOT COVERED
BY TE WARRANTY
Funktionsbeeintraechtigung durch Lackieren, liegt nicht
im Einfluss und Gewährleistungsumfang von TE
 - 15 SEALING SURFACE CUT-OFF
Dichtflaeche Blechausschnitt
- SURFACE ROUGHNESS Ra MAX. 1.8µm OR LESS FOR METAL PARTS.
Werkzeugoberflaeche Ra Max. 1.8µm oder weniger fuer Metallteile
- SURFACE ROUGHNESS MIN. VDI 3400 - CLASS 24 FOR PLASTIC PARTS.
Werkzeugoberflaeche Min. VDI 3400 - Class 24 fuer Kunststoffteile.
- THE FLATNESS MUST BE WITHIN THE TOLERANCE OF THE SHEET.
THEREFORE WITHIN (±0.1MM).
Die Ebenheit muss innerhalb der Toleranz des Blechs liegen (±0.1mm).
- NO SINK MARKS, EJECTOR, DRAFT, DENTS, SCRATCHES.
RECESSES ON THE SEALING AREA ALLOWED.
Keine Einfallstellen, Auswerfer, Ausformschraegen, Delle,
Kratzer, Absaetze zulaessig.



ITEM NO	DESCRIPTION	MATERIAL	COLOUR	1	2	3	4
1	BLACK	PBT-GF30 / V-0	schwarz	1	1	1	1
1	GREEN	PBT-GF30 / V-0	gruen	1	1	1	1
1	BLUE	PBT-GF30 / V-0	blau	1	1	1	1
2	YELLOW	PBT-GF30 / V-0	gelb	1	1	1	1
3	WHITE	PBT-GF30 / V-0	weiss	1	1	1	1
4	AXIAL SEAL 37x37	MVD	gruen	1	1	1	1

THIS DRAWING IS A CONTROLLED DOCUMENT. Dieses Zeichnungsdocument ist durch APV kontrolliert. ANSONSTEN, ZU DEN TECHNISCHEN DATENBLÄTTERN, SIND GÜLTIG. DIE AKTUELLESTATION ANZEIGENSTÄNDLICH DER REVISIONEN		DWN 17FEB2009 SHILPA BHAVIKALLI CHK J.Grandzow APVD 18FEB2009 NAME J. Oberwein PRODUCT SPEC 108-94.020 APPLICATION SPEC VERARBEITUNGSPEZ. 114-18756	TE TE Connectivity 2POS 5.8x0.8 TAB HSG. ASSY 2pos 5.8x0.8 Flachsteckergehaeuse HDSCS - GROUP C
DIMENSIONS MASSENHEITEN mm	TOLERANCES UNLESS OTHERWISE SPECIFIED: ALLE DIMENSIONEN ISO 8015 DIN 16901-10 FINISH/BEFLAECHENFARBE SEE TABLE siehe Tabelle	WEIGHT GEWICHT 24.35g	RESTRICTED TO NUR FÜR - SCALE MASSSTAB 2:1 SHEET BLATT 1 OF VON 1 REV J1