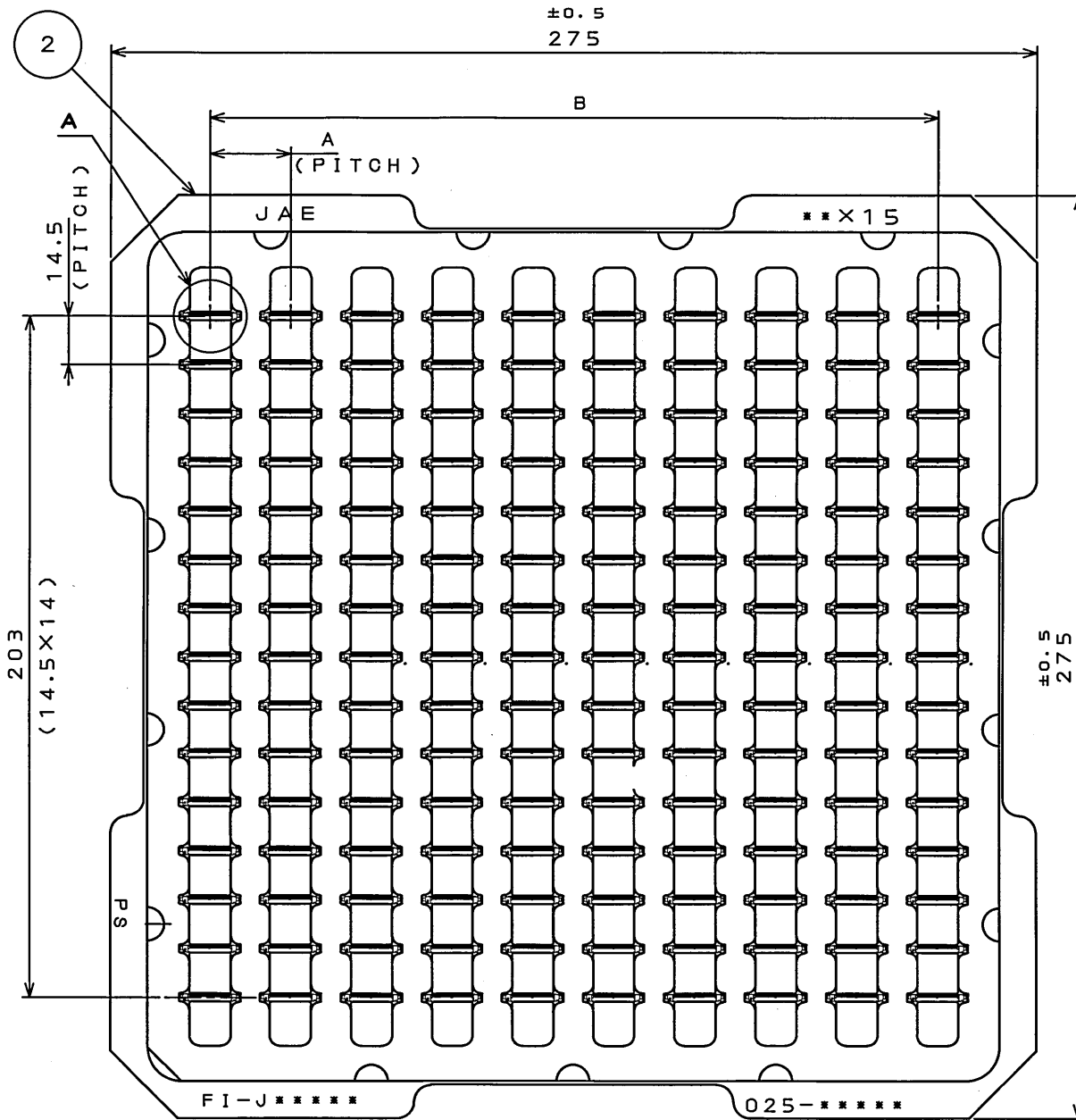


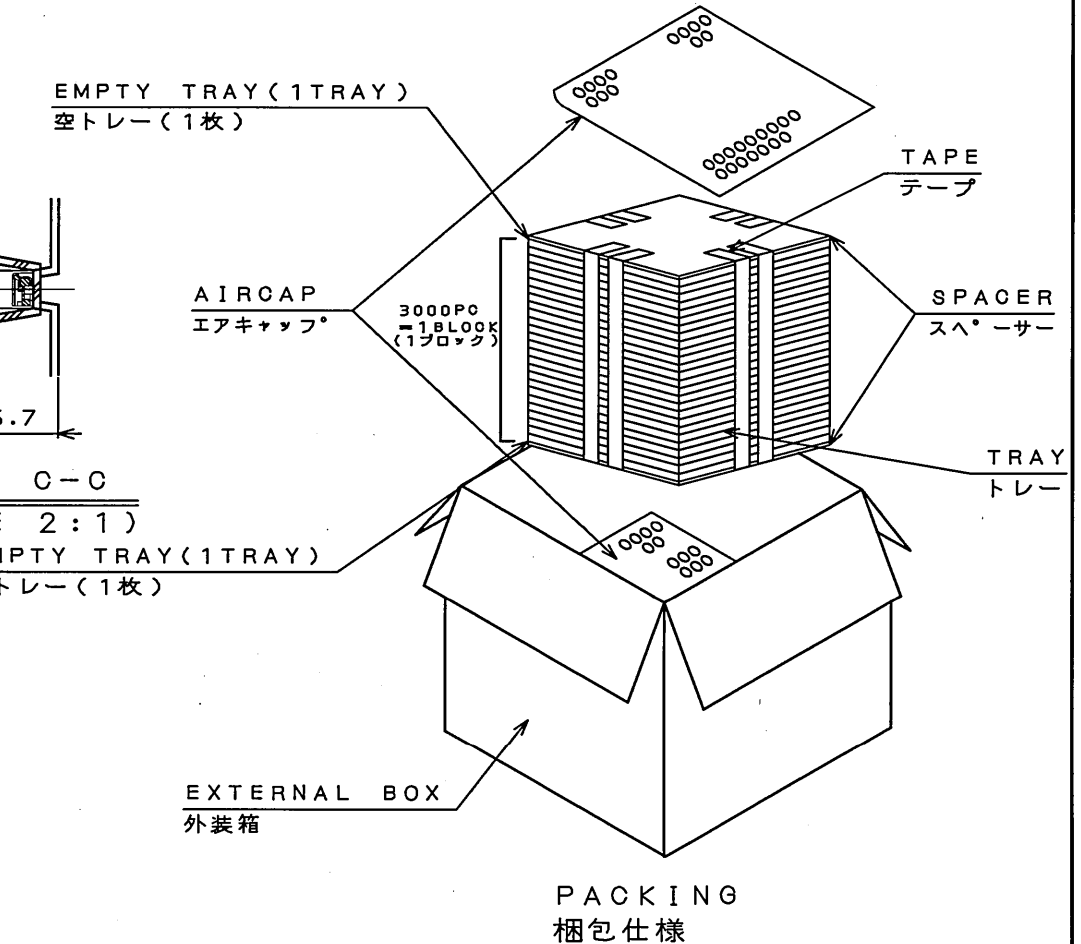
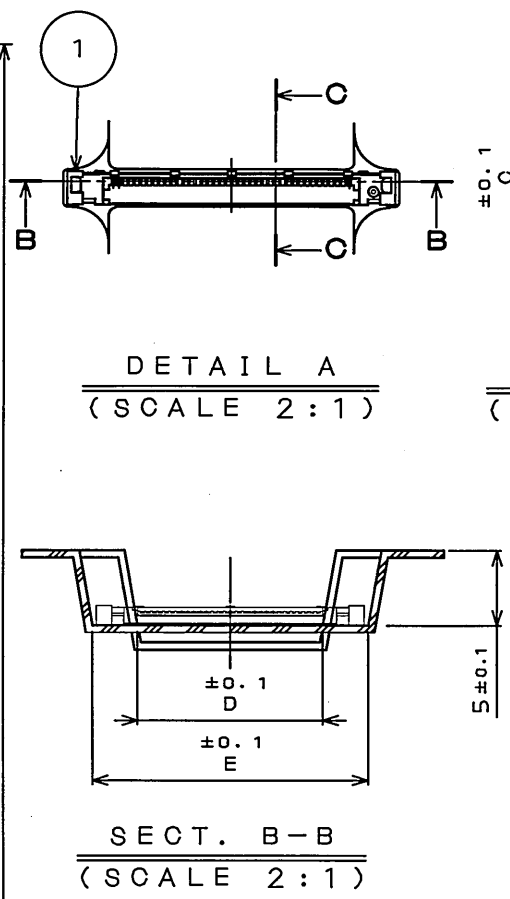
SJ110982
(DRAWING NO.) (台番号)

版数 REV.	年月日 DATE	DCN NO.	変更内容 DESCRIPTION	製図 DR.	担当 CHK.	査閲 APPD.	承認 APPD.



PACKING TRAY (MATERIAL: PS)
梱包用トレイ (材料: PS)

DIMENSION PIN	DIMENSION					QUANTITY PER ONE TRAY 1トレイあたりの収納数
	A	B	C	D	E	
20PIN	24	216	2.5	8.2	14.2	150PC
25PIN	24	216	2.5	10.2	16.2	150PC
30PIN	24	216	2.5	12.2	18.2	150PC
35PIN	30	210	2.5	14.2	20.2	120PC
40PIN	30	210	4	12	22.1	120PC



EXTERNAL BOX 外装箱		MAXIMUM QUANTITY 最大収納数
5SIZE (5SK) 5号 (5SK)	2BLOCK 2ブロック	20,25,30PIN: 3000PC×2=150PC×20TRAY×2 35,40PIN: 3000PC×2=120PC×25TRAY×2
4SIZE (4SK) 4号 (4SK)	1BLOCK 1ブロック	20,25,30PIN: 3000PC=150PC×20TRAY 35,40PIN: 3000PC=120PC×25TRAY

2	TRAY トレイ	1	PS導電(黒) PS CONDUCTIVE (BLACK)		
1	CONNECTOR コネクタ	3000			SJ106631
符号 NO.	名称 DESCRIPTION	個数 QTY.	材料 MATERIAL	仕上 FINISH	備考 REMARKS
	仕様書 (SPECIFICATION)	第1版 (ORIGINAL DATE) 14.JUL.2010	尺度 (SCALE) 5:1	シリーズ (SERIES) FI	日本航空電子工業株式会社 JAPAN AVIATION ELECTRONICS INDUSTRY, LTD.
	公差 (GENERAL TOLERANCE)	製図 DR.	名称 (TITLE) FI-J***05-T3000		図面番号 (DRAWING NO.) SJ110982
	寸法 (DIMENSION) 角度 (ANGLES)	担当 CHK. K.KAI			
	. ±0.8 X° ±	査閲 APPD.			
	.X ±0.4 X°X' ±	承認 APPD. M. H. Kuchie			
	.XX ±0.1		質量 (MASS)		版数 (REV.) 1
	.XXX ±				

DOF-0-212F(05.08)

